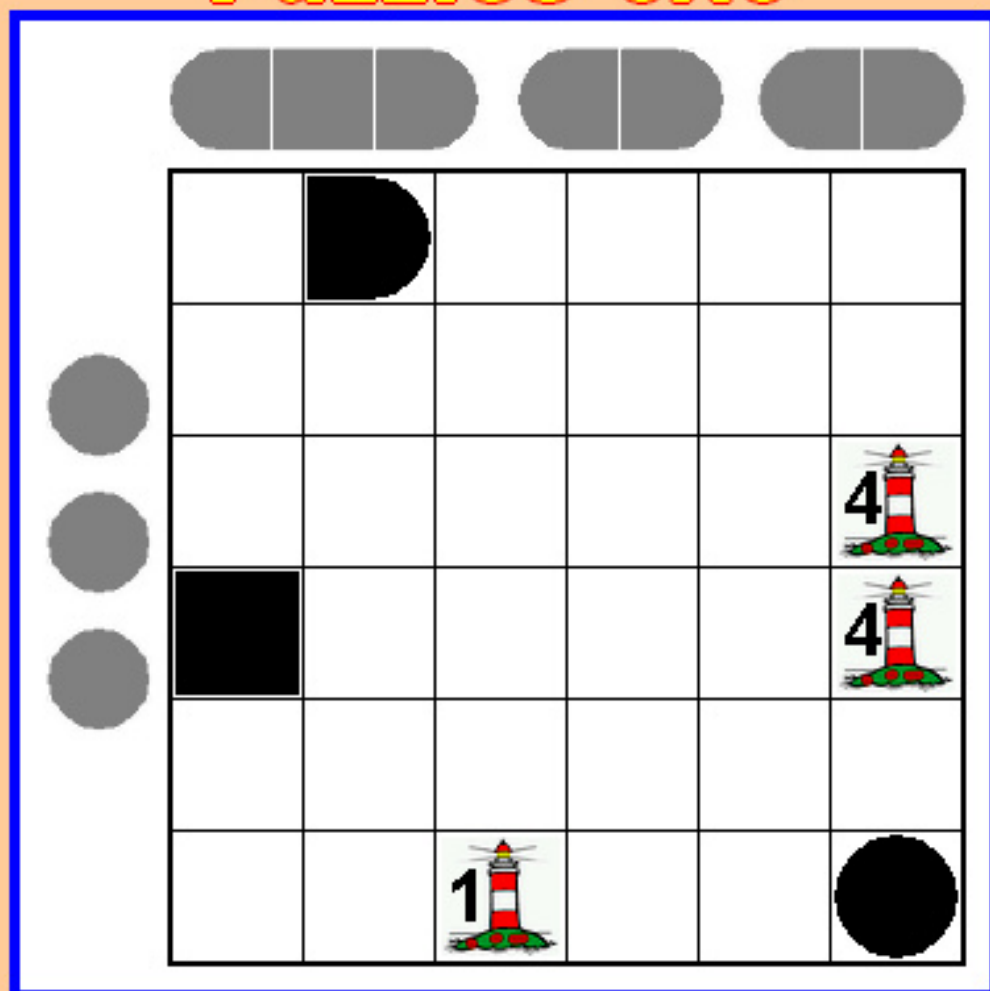



Regeln für Leuchtturmwärter- Puzzles 6x6





Als PDF-Datei

Regeln für Leuchtturmwärter 6X6 Felder

Leuchtturmwärter ist eine Kombination aus den Puzzles "Schiffe versenken" und "Leuchttürme" (Battleships und Lighthouses).

Von seinem Leuchtturm aus sieht jeder der Wärter eine bestimmte Anzahl Schiffsteile (3  in diesem Fall 3), die sich in der gleichen Reihe und/oder Spalte befinden. Dabei stört es nicht, wenn zwischen dem Leuchtturm und dem Schiffsteil ein weiteres Schiffsteil oder ein anderer Leuchtturm liegt.

Die Anzahl der Sichtungen bewegt sich bei den angebotenen Puzzles zwischen 0 () und 6 ()

Schiffe dürfen weder Leuchttürme noch andere Schiffe berühren, auch nicht diagonal.

Auf dem Spielfeld befinden sich:

1 Frachter 

2 Fähren  

3 Schlauchboote 